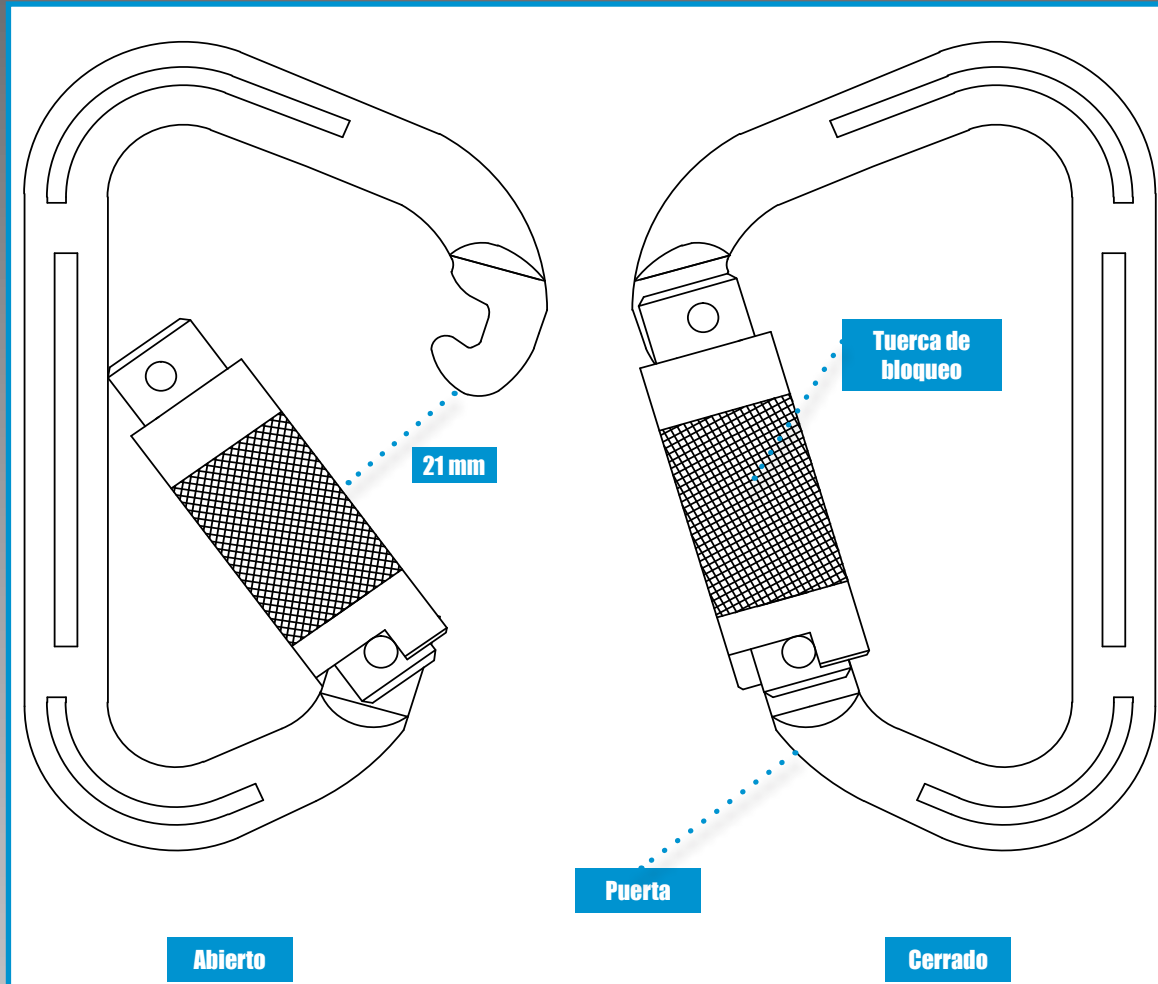


# MOSQUETÓN AUTOMÁTICO DE ALUMINIO

FICHA TÉCNICA

TRABAJO EN ALTURA

FAR0905



## DIMENSIONES

Abertura: 21 mm.

Peso: 84 g (+ 5 g)

## CONFORMIDAD

Material: Aleación de aluminio

Resistencia mínima a la rotura: 23 kN

EN 362-2004 B

## CARACTERÍSTICAS

Abertura 21.0 mm.

Longitud: 111 mm.

Anchura: 67 mm.

Conector ovalado de barra redonda de 11 mm de diámetro.

Cierre y bloqueo automático tipo de mosquetón.

Acabado: Plata natural, coloreado, anodizado.

Bloqueo por tuerca cuarto de vuelta.