

EVO2®

VISIERA MEDIA - REGOLAZIONE SLIP - VENTILAZIONE

CODICE: AJF030-000-00

L'EVO2® OFFRE UNA PROTEZIONE DI LIVELLO SUPERIORE AD UN PREZZO CONTENUTO

SCHEDA TECNICA

PROTEZIONE DEL CAPO

ISTRUZIONI PER L'USO

Indossare l'elmetto e regolare la cinghia per assicurare la vestibilità

Per una protezione adeguata questo elmetto deve essere indossato con la visiera rivolta in avanti

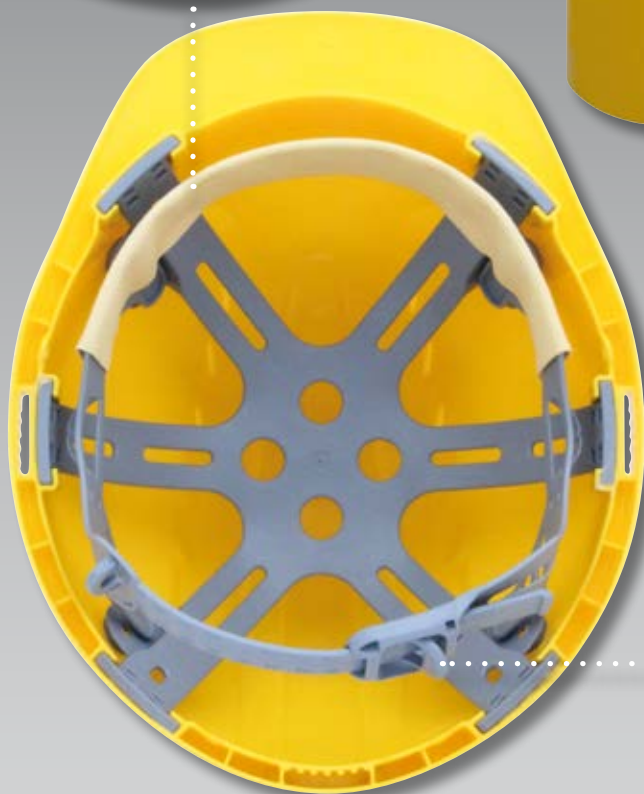
Accertarsi che l'elmetto venga regolato in base alla circonferenza della testa dell'utilizzatore

FASCIA ANTISUDORE CHAMLON:

Realizzata in cotone egiziano, con rivestimento in pu per il massimo assorbimento del sudore. Ph neutro, dermatologicamente testato

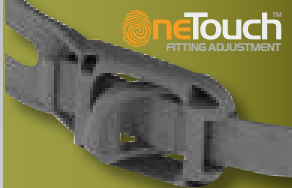
CALOTTA:

In polietilene ad alta densità (HDPE)



REGOLAZIONE SLIP:

La regolazione one touch™ del evo2® e 'così' semplice che può essere effettuata con un solo dito



evo2[®]
Mk2 evolution



ISPEZIONE E CURA DEL CASCO

Il casco può essere pulito con sapone ed acqua calda ed asciugato con un panno morbido

Evitare l'uso di sostanze abrasive o solventi

Riporre al riparo dalla luce diretta del sole e dal contatto con qualsiasi solvente

Non applicare vernici, solventi, adesivi o etichette autoadesive che non siano previsti dalle istruzioni fornite dal produttore

CONFORMITÀ

Numero certificazione CE 676976, rilasciato da BSI

Certificazione per la protezione da proiezioni di metallo fuso

Profilo basso

Compatibile con altri prodotti della JSP

Personalizzazione da stampa o digitale, permanente, certificata tracciabilità con JSPCHECK.com



PRODUZIONE PER LA SICUREZZA
WWW.JSPSAFETY.COM

italia@jsp-safety.com
Tel : +44 1993 826067



Issued 02/12/19 - 4

EVO2®

VISIERA MEDIA - REGOLAZIONE SLIP - VENTILAZIONE

CODICE: AJF030-000-00

L'EVO2® OFFRE UNA PROTEZIONE DI LIVELLO SUPERIORE AD UN PREZZO CONTENUTO

SCHEDA TECNICA

PROTEZIONE DEL CAPO



DIMENSIONI DEL CONFEZIONAMENTO ESTERNO

Quantità: 10

Peso : Circa 3.8kg



ALTEZZA:
450mm

LUNGHEZZA:
580mm

LARGHEZZA:
240mm

CARATTERISTICHE DEL CASCO

| | | |
|-----------------------------|--|-----------------------------|
| EN STANDARD | EN397 | Si |
| PRESTAZIONE | Impact Resistance | Si 50 Joules |
| RESISTENZA ALLA TEMPERATURA | Bassa Temperatura Metalli Fusi | Si: UNI-EN397 -30C Si |
| CALOTTA | HDPE Riciclabile | Si Si |
| BARDATURA | HDPE LDPE | Si Si |
| OPZIONI | Tutti accessori universali Adesivi riflettenti CR2 Ventilazione | Si Si Si |
| DETTAGLI DELLA BARDATURA | JSP 3D Regolazione Slip Bardatura regolabile a 6 punti | Si Si Si |
| SOTTOGOLA | 4 pts | Si |
| LOGO OPTIONS | Frontale Posteriore Lato Quantità minima per la stampa Stampa nome individuale | Si Si Si 10 Si |

DIMENSIONI DEL CASCO

Dimensioni : 530mm-640mm

Peso : Circa 350g



COLORI DEL CASCO

Inserire il numero a due cifre seguenti al posto dei trattini nel codice prodotto del vostro casco desiderato



LIMITAZIONI D'USO

La protezione sarà offerta solo se l'elmetto viene indossato correttamente

Un casco che abbia subito un urto violento deve essere sostituito immediatamente

Si richiama inoltre l'attenzione dell'utente sulla pericolosità nel rimuovere componenti originali o nell'apportare modifiche non raccomandate dal fabbricante dell'elmetto

La bardatura tessile, quando in contatto con la pelle, può causare reazioni allergiche a soggetti sensibili. Se questo si verifica, abbandonare l'area pericolosa, sfilare l'elmetto e cercare soccorso medico

I caschi non devono essere in alcun modo adattati per il montaggio di accessori non autorizzati dal fabbricante

Non applicare vernici, solventi, adesivi o etichette autoadesive che non siano previsti dalle istruzioni fornite dal produttore



PRODUZIONE PER LA SICUREZZA
WWW.JSPSAFETY.COM

italia@jgpsafety.com
Tel : +44 1993 826067



Issued 02/12/19 - 4